



AKADÁLYMENTESÍTÉSI TERVFEJEZET

a 6440 Jánoshalma, Arany J. u. 13., hrsz.: 2222. alatti

ÉPÜLET FELÚJÍTÁSA ÉS KORSZERŰSÍTÉSE

építészeti kiviteli tervdokumentációjához

összeállította:

Dr. Laki Tamás

okl. építésmérnök (É 02-1495)
rehabilitációs mérnök

Nyilatkozat

Alulírott dr. Laki Tamás nyilatkozom, hogy a **Jánoshalma, Arany J. u. 13., hrsz.: 2222.** alatti épület felújítása és bővítése tervezett beruházás építészeti tervdokumentációjában foglalt műszaki tartalom megfelel az alábbi, akadálymentesítésre vonatkozó szakmai követelményeket megfogalmazó dokumentumoknak:

- 280/2024. (IX. 30.) Kormányrendelet - TÉKA
- MSZ EN 17210:2021 Egyenlő eséllyel hozzáférhető és használható épített környezet. Működési követelmények;
- MSZ CEN/TR 17621 Egyenlő eséllyel hozzáférhető és használható épített környezet. Műszaki teljesítőképességi kritériumok és előírások;
- "Általános útmutató a 2021-2027-es programozási időszakban meghirdetett felhívásokhoz" dokumentum 11.2. fejezetében megfogalmazott akadálymentességre vonatkozó követelmények

A fenti követelmények teljesítésével a "Segédlet a közszolgáltatások egyenlő esélyű hozzáféréseinek megteremtéséhez" c. kiadványban megfogalmazott követelmények és az egyetemes tervezés alapelvei is teljesülnek.

tervezett akadálymentesítési tervezési program:

- akadálymentes parkoló létesítése
- akadálymentes megközelítést biztosító rámpa és előlépcső szükséges átalakításai
- akadálymentes bejárat kialakítása
- meglévő akadálymentes illemhely szabályossá tétele
- akadálymentes közlekedés feltételeinek biztosítása az alábbi helyiségek között:
 - előtér, váró, iroda, akadálymentes illemhely
- további akadálymentes szerkezetek:
 - a tervezett szerkezetek gyengénlátó személyek számára jól érzékelhető kontrasztos kialakítással készülnek
 - a tájékozódást segítő információs táblarendszer létesül

A tervezett beruházással az épületbe érkező ügyfelek és kísérőik számára a tervezett szolgáltatások egyenlő esélyű hozzáférhetősége a teljes körű, komplex akadálymentesség szintjén biztosítottá válik.

Pécs, 2025. október 17.

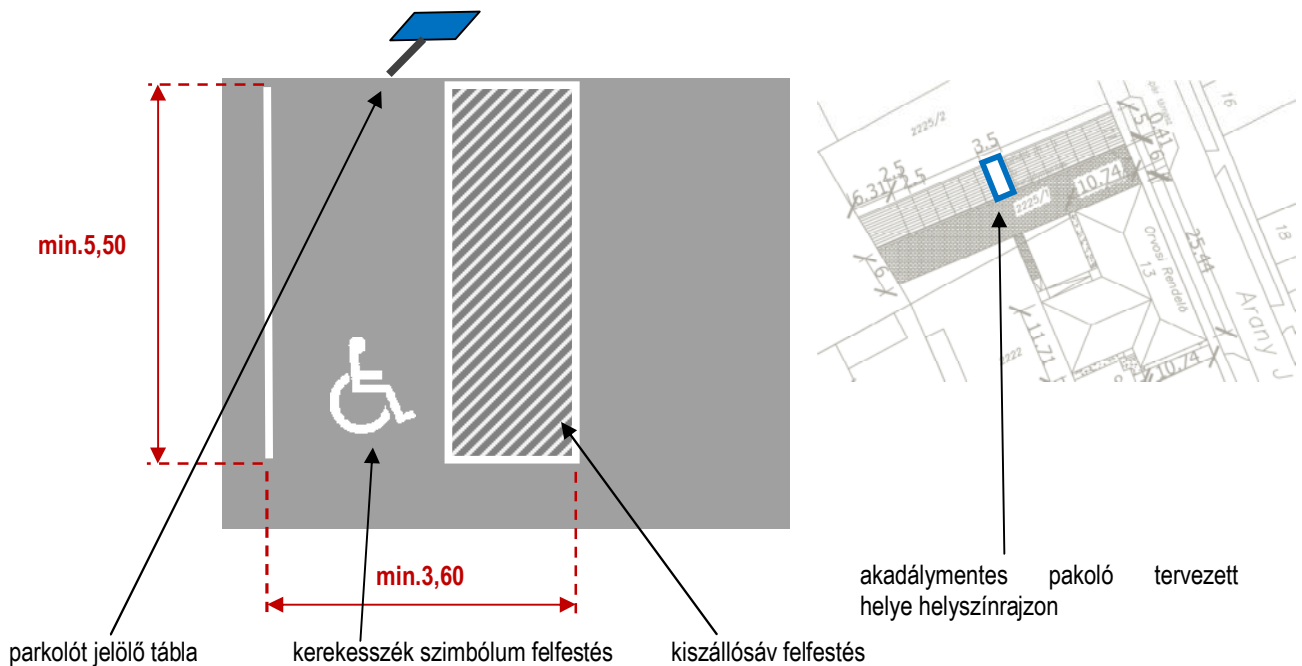


dr Laki Tamás
rehabilitációs mérnök
okl. építészmérnök É 02-1495

egyes épületrészek, szerkezetek akadálymentességi követelményei

autós megközelítés

- akadálymentes parkoló a szomszédos, 2225/2. hrsz-ú telken, a meglévő térkő burkolaton kerül kialakításra felfestéssel
- az 1 db tervezett parkoló a TÉKA szerinti mennyiségi követelményeket kielégíti
- az akadálymentes parkolóhely kialakítási követelményei:
 - szilárd, sík burkolat (legfeljebb 2% lejtéssel)
 - járdához/bejárathoz vezető útvonalhoz síkban csatlakozó kialakítás szükséges
 - a beton/térkő burkolaton fehér színű felfestéssel vagy kontrasztos színű térkőszávvall kialakítandó a határolóvonal
 - a parkoló szükséges mérete: min. 2,10 x 5,50 m + kiszállósáv min. 1,50 x 5,50 m
 - kiszállósáv a csatlakozó járdafelület részeként is kialakítható
- a parkolóhely kijelölésének követelményei:
 - határolóvonal 10 cm széles felfestéssel vagy kontrasztos burkolat kialakításával
 - kerekesszék szimbólum felfestése min. 140 x 160 cm méretben
 - jelölés szabványos táblával: „P” tábla, „♿” kiegészítő táblával



akadálymentes parkoló kijelölési vázlata és elhelyezkedése helyszínrajzon



szabványos (ISA) kerekesszék szimbólum (20x20 cm-es hálón) és KRESZ (115/a) tábla

gyalogos megközelítés

járdák

- az épület megközelítése a parkoló felől lehetséges, a közterületi járdához/útfelülethez síkban csatlakozó járdán, melynek a parkoló és a rámpa közötti szakasza újraépítendő az alábbi követelmények szerint:
- a 120 cm-t meghaladó szélessége biztosítja a kerekesszékekkel történő használhatóságot
- legfeljebb 2 cm-es résekkel, szintkülönbségekkel kialakítandó
- a járda lejtése az 1,5 (2,0) % meredekséget nem haladja meg

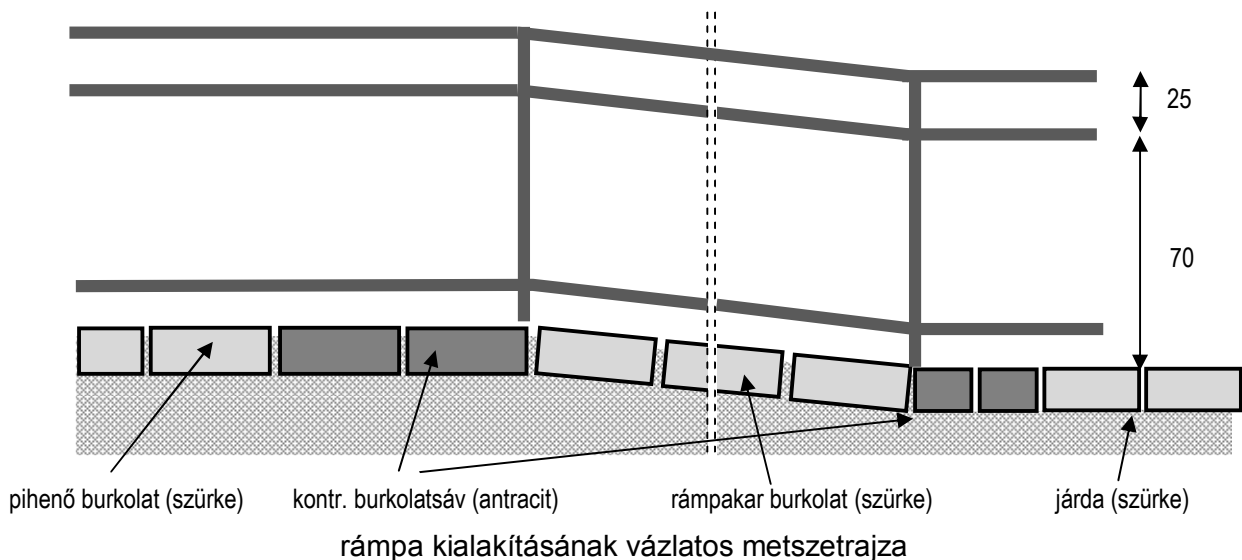
rámpa

A bejáráshoz vezető rámpa geometriai kialakítása megfelelő, felújítása szükséges:

- a burkolati egyenetlenségek javításával
- a korlát újrafestésével

rámpa érzékelhetősége:

- a pihenők és a karok kontrasztos burkolatsávval jelölendők
 - vagy a térkőelemek cseréjével
 - vagy felfestéssel kialakítandóak
- a rámpaszegély kontrasztos kialakítással készítendő (pl. antracit)
- a kontraszt mértéke legalább $C_M > 40\%$ legyen



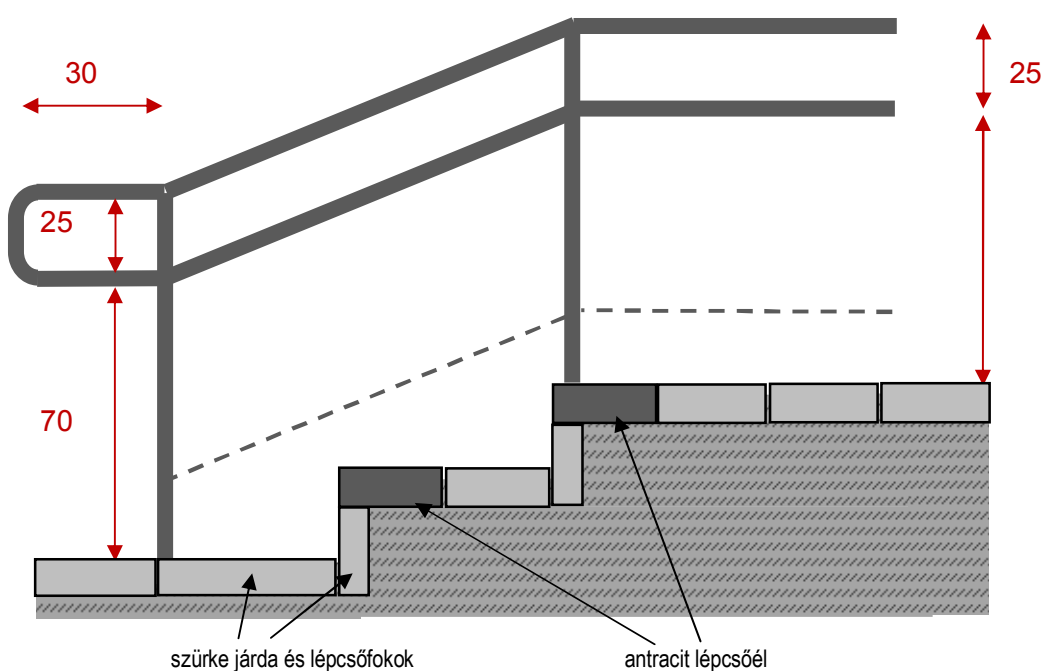
lépcső

- a meglévő előlépcső felújítása szükséges az alábbiak szerint:
 - a lépcsőfokok méretellenőrzése szükséges, amennyiben nem egységesek, a lépcső újraépítése szükséges
 - a korlát újrafestése szükséges

- a lépcsőfokok kontrasztosságát újraépítés esetén cserélt, meglévő megtartása esetén festéssel szükséges biztosítani az alábbi kép szerint:



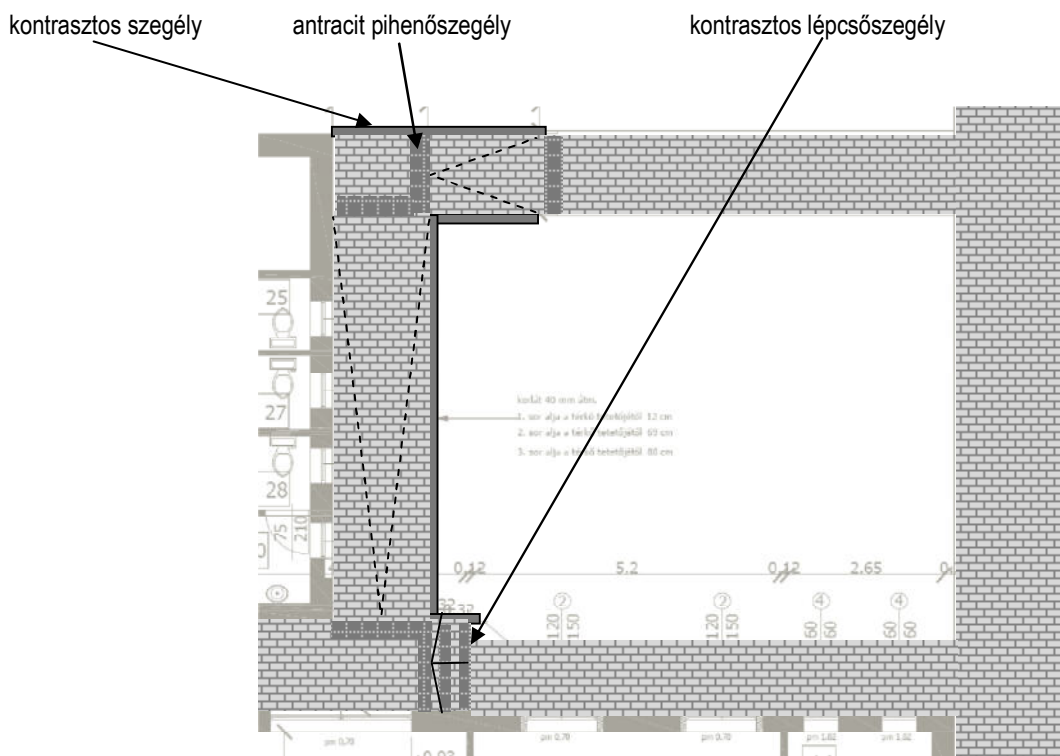
lépcső kontraszt kialakítása átfestéssel



előlépcső korlát, kontrasztos kialakítás és taktilis jelzés követelményei

vezetősáv

A bejáratú ajtóhoz vezető útvonal az épített elemek (lábazat, járdaszegély, rámpa) mentén egyértelműen megtalálható, vezetősáv kialakítása nem szükséges



a bejáratúhoz vezető útvonal burkolati kontrasztjainak kialakítási vázlata

bejáratú ajtó

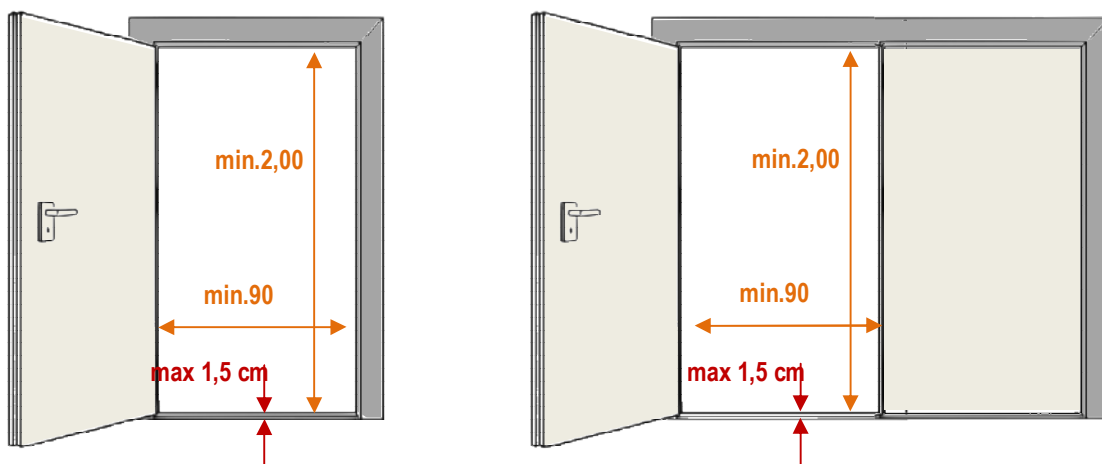
- a bejáratú ajtó akadálymentesen kialakítandó az alábbi követelmények szerint:
 - ajtó és a homlokzat kontrasztos kialakítása szükséges

RAL 9003	RAL 8024
fal: fehér/törtfehér	ajtó: pl. dióbarna
LRV: 83,54	10,18

Michelsson képlet szerinti kontraszt $C_M = 78,28 \% > 40\%$ - megfelelő

- az akadálymentes bejáratú ajtónál 90/200 cm minimális nyílásméret biztosítandó
- javasolt küszöbmentes kialakítás (de legfeljebb 1,5 cm megengedett, mivel menekülési útvonalra esik)
- osztott üvegezésű a kialakítás, így figyelmeztető jelzések nem szükségesek
- az ajtó legfeljebb 2,5N erővel nyitható legyen, kontrasztos, könnyen markolható kilinccsel

- mechanikus csukóberendezés nem alkalmazható (kivéve olyan szerkezettel, mely biztosítja, hogy az ajtószárny 90°-os nyitottságnál megakadjon)



ajtónyílások méretkövetelményei egy- és kétszárnyú ajtók esetén

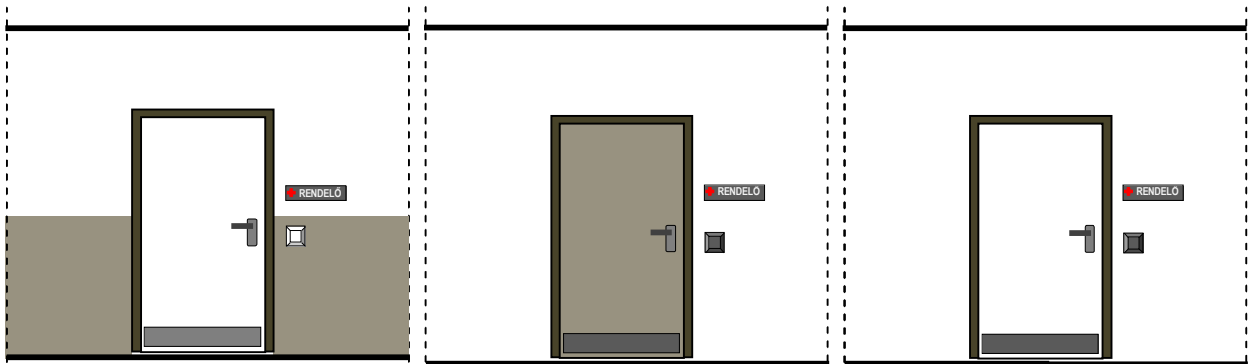
- kilincs kialakítási követelményei:
 - a kéz lecsúszását és ruha beakadását gátló visszahajlított kialakítás
 - az ajtólappal kontrasztos színű kialakítás ($C_M > 30\%$ LRV kontraszt)
 - kilincs átmérője 19-25 mm közötti
 - kilincs és ajtólap között 45-55 mm biztosítandó
 - kilincs hossza: legalább 80 mm
 - ajtó éle és a kilincs széle között legalább 3 cm biztosítandó



kontrasztos színű ajtókilincs mintafénykép

belső ajtók kialakítása

- az akadálymentes útvonalra eső ajtók kialakításának követelményei:
 - az akadálymentes útvonalra eső ajtók esetén min. 90/195 cm tiszta nyílásméret
 - legfeljebb 1,5 cm magas küszöb
 - ajtólapon ütésvédelem szükséges (ütésálló burkolat vagy lábazati védőlemez),
 - az ajtók vizuális érzékelhetőségét a fal, ajtókeret és ajtólapok közül legalább kettőnek a kontrasztos színezésével kell biztosítani, minimum 40% Michelsson képlet szerinti LRV kontraszt értékkel
 - a kéz lecsúszását és ruha beakadását gátló, az ajtólappal kontrasztos színű kilincs szükséges visszahajlított, lekerekített kialakítással (bejáratnál leírtak szerint)



kontrasztos ajtószínezés kialakításának lehetőségei fehér/barna színezéssel

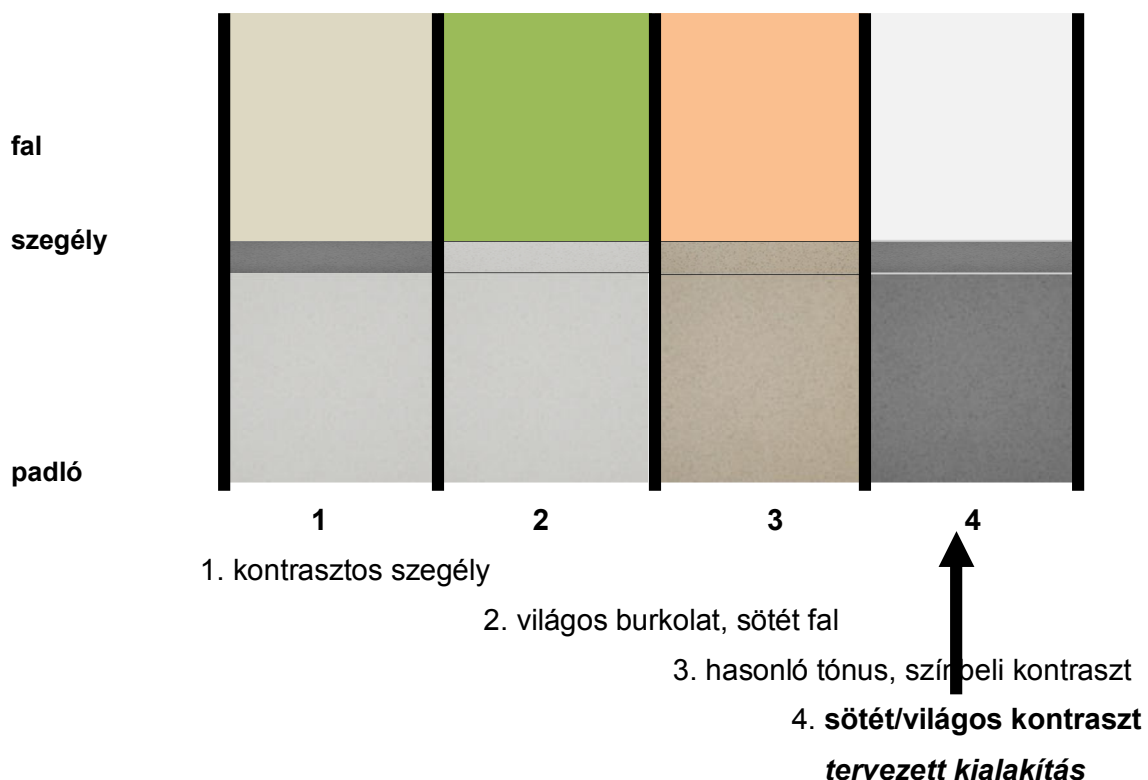
- terv szerinti kialakítás: fal - fehér / ajtó dió (bejárat ajtóval azonos kontraszt)

folyosók, közlekedők kialakítása

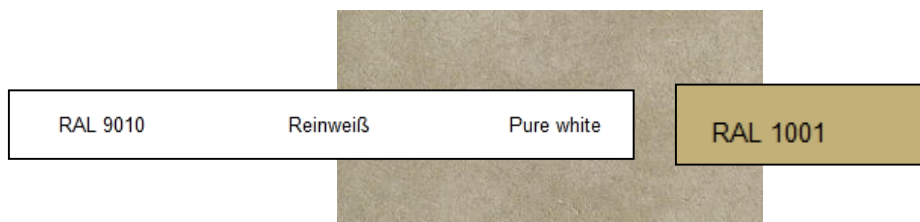
A folyosókon, közlekedőkben a burkolatokban vezetősáv nem készül

közlekedők színezése

- a padló és falburkolatok vagy a padlószegély és falburkolat gyengénlátó emberek számára jól érzékelhető kontrasztos kialakítása szükséges minimum 40% Michelsson képlet szerinti LRV kontraszt értékkel
- a padlóburkolat, fal, ajtók és információs táblák egységes színvilágba illeszkedő, jól érzékelhető kialakítása szükséges
- lehetséges színezési sémák:



példák megfelelő kontrasztosságú burkolatokra:



fal: fehér/törtfehér burkolat: beige / helyettesítő RAL szín
 LRV: 84,64 % 42,97 %

Michelssoen képlet szerinti kontraszt $C_M = 32,65 > 30\%$ - megfelelő



fal: fehér/törtfehér burkolat: antracit / helyettesítő RAL
 LRV: 84,64 % 18,03 %

Michelssoen képlet szerinti kontraszt $C_M = 64,88 \% > 30\%$ - megfelelő



az épület akadálymentes közlekedési rendszere (megközelítés, bejárat, ajtók, közlekedők)

kapcsolók, berendezések kialakítása

- a villanykapcsolók az átalakítással érintett minden helyiségben 1,00-1,10 m magasságban építendőek be, fallal kontrasztos színű keretezéssel
- a villanykapcsolók fallal kontrasztos keretezése szükséges (fal kontrasztos festésével, vagy kapcsoló és keret kontrasztos kialakításával)
- kontrasztosság kialakítása pl. Legrand Valena termékcsalád elemeivel:
 - általános helyen keret: szürke, kapcsoló: fehér
 - segélyhívónál keret: terrakotta, kapcsoló: fehér



mintafénykép a termékcsalád megjelölt elemeiről

segélyhívó

- az akadálymentes wc helyiségben kialakítandó
- a helyiség folyosóra nyíló ajtajánál adjon jelzést
- a segélyhívó húzószinóros kialakítású legyen, a padlótól mért 10-20 és 80-90 cm magasságban kialakított piros húzókarikával ellátva
- a hívógomb (nyomógomb vagy keretezés) piros színű legyen és piros-fehér felirattal legyen ellátva az ábra szerint: **SEGÉLYHÍVÓ**



segélyhívó és nyugtázó feliratozása

akadálymentes illemhely

A meglévő akadálymentes illemhely nem megfelelő kialakítású, változatlan helyiségmérettel teljes újraserelvényezése szükséges

- szükséges biztosítani a berendezések használhatóságát
- és a kontrasztos kialakítást, hogy érzékelhetőek legyenek

- az akadálymentes wc ajtón foglaltságjelzős, segélyhívás esetén kívülről nyitható fordítózár szükséges



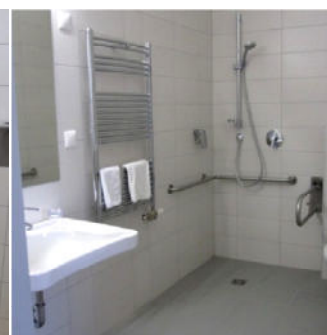
- a szerelvényeknek és berendezéseknek kontrasztos háttérrel biztosító falburkolat kialakítása szükséges



teljes kontrasztos háttér

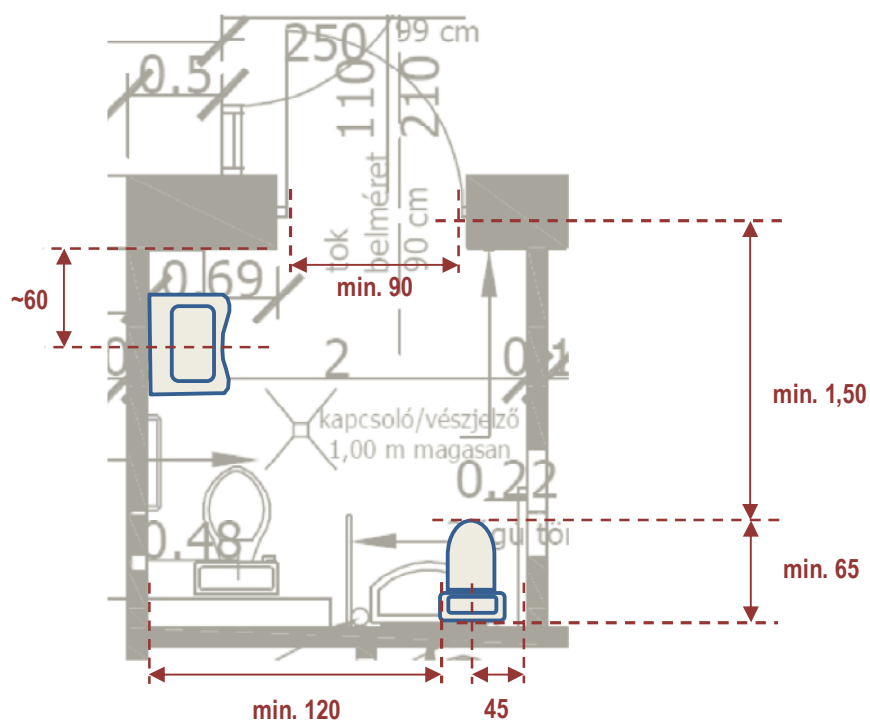


foltszerű kontraszt



kontraszt króm szerelvényekkel

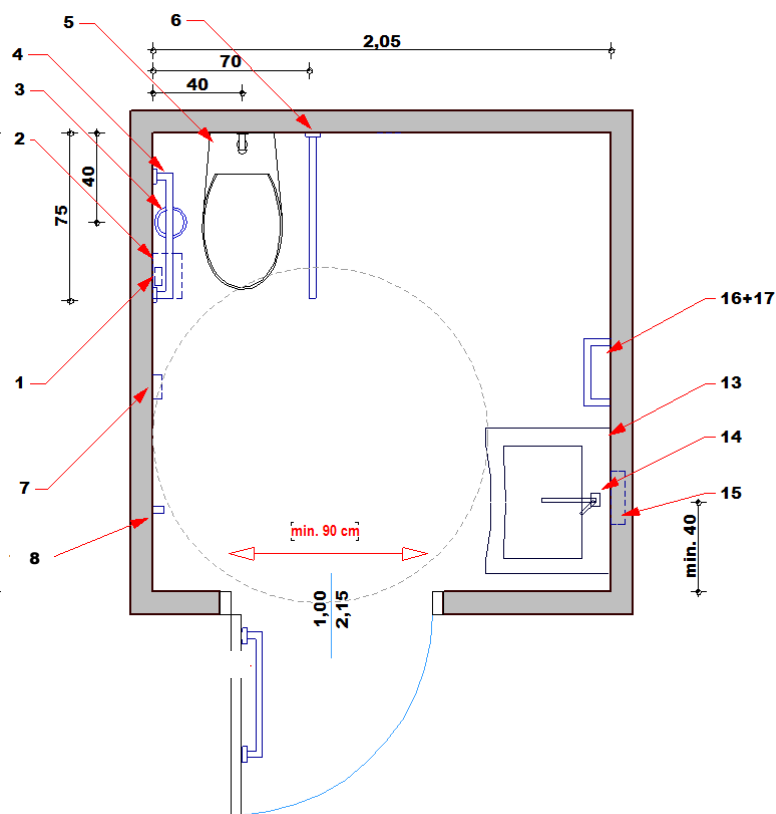
kontrasztos színezés lehetséges kialakítási sémáiról fénykép



akadálymentes WC berendezésének méretkövetelményei

az akadálymentes illemhely berendezései

Az akadálymentes illemhely általános berendezési követelményeihez mintaterv



szükséges berendezések felsorolása:

1. intim hulladékgyűjtő adagoló
2. wc-papír adagoló
3. falra rögzített wc-kefe tartó
4. falra rögzített egyenes kapaszkodó
5. wc kagyló (magasított, nem kivágott), pneumatikus, távvezérelt öblítőtartállyal
6. felhajtható kapaszkodó
7. vészhívó zsinórkapcsoló
8. ruhafogas
13. nagy nyomógombos szappanadagoló
14. konkáv mosdókagyló (opcionálisan dönthető) keverőkaros orvosi csapteleppel, tükörrel
15. süllyesztett szifon flexibilis csőbekötéssel
16. törölkendő adagoló
17. fali hulladékgyűjtő, törölkendő gyűjtő
18. ajtóbehúzó kar

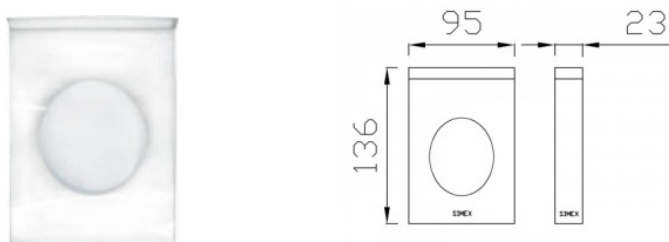
+ falra szerelhető pelenkázó

berendezések részletes leírása

(épületgépész tervfejezettel történő **ellentmondás esetén** használati követelmények tekintetében **a jelen akadálymentes leírásban meghatározott követelmények a meghatározóak**, a javasolt típusoktól eltérés lehetséges)

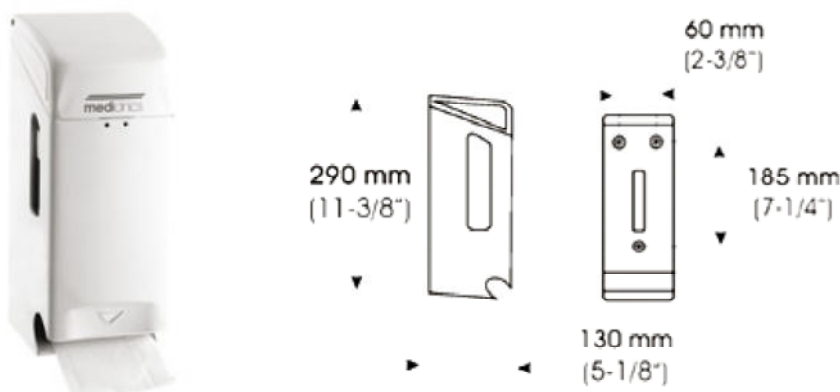
1. intim hulladékgyűjtő adagoló

- PE tasakok adagolására szolgáló eszköz, referenciatípus: IT PHFB,
- elhelyezés: középmagasság: 60 cm,
wc melletti oldalfalon, hátfaltól 70-100cm-re
- méret/szín: 9,5 x 13,6 x 2,3 cm, fehér, acél



2. wc-papír tartó

- 2 tekercses wc-papír adagoló, referenciatípus: IT M785C
- elhelyezés: adagolónyílás szintje (alsó sík): 100 cm
wc melletti oldalfalon hátfaltól 60-100 cm-re
- méret, szín: 11,6 x 29,0 x 6,0 cm, fehér, acél



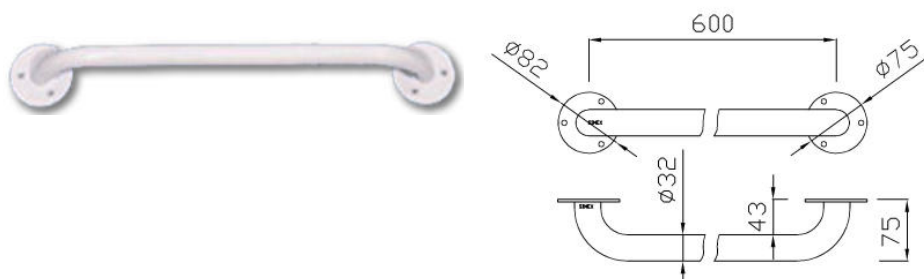
3. falra rögzített wc-kefe tartó

- referenciatípus: IT 2681
- elhelyezés: padlótól 15 cm (alsó sík), wc melletti oldalfalon hátfaltól 40-60 cm-re
- méret, szín: 11,6 x 29,0 x 6,0 cm, fehér/króm



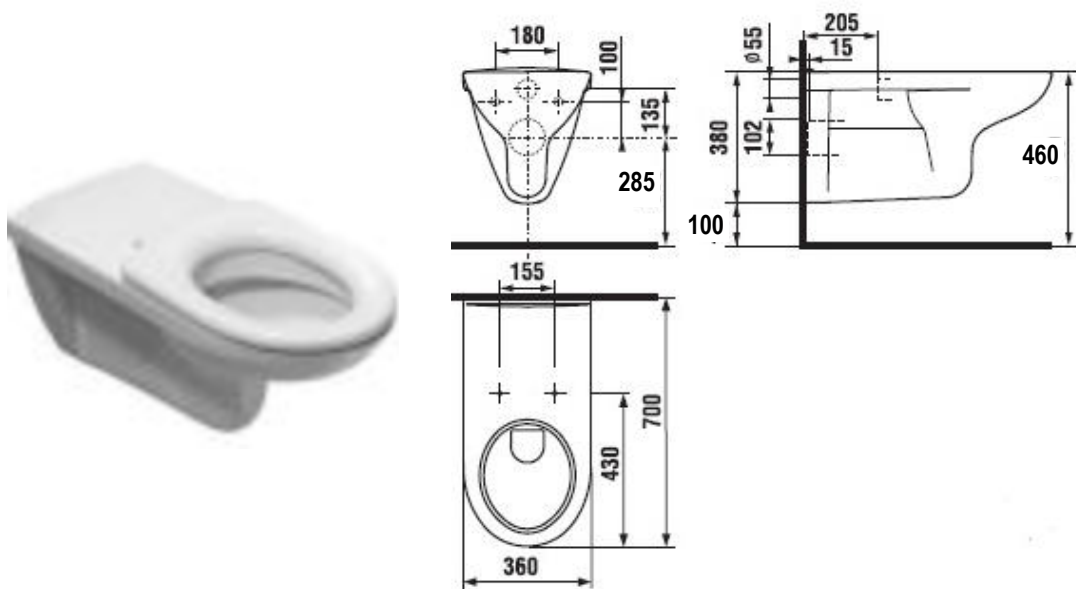
4. egyenes kapaszkodó

- referenciatípus: IT 600E (esetleg 800E)
- elhelyezés: wc melletti oldalfalon hátfaltól 30-40 cm-re, magasság 75 cm
- méret, szín: átmérő 32 mm, fehér szinterezett acél



5. akadálymentes wc-kagyló

- referenciatípus: IT 613 F
- elhelyezés: sarokban oldalfaltól szerkezeti falmérettől 40-45 cm tengelytávolsággal ábra szerint, hátfaltól legalább 70 cm előrenyúlással
- méret, szín: ülőke magasság 45-50 cm, fehér porcelán
ülőke antibakteriális bevonatú műanyag, fehér

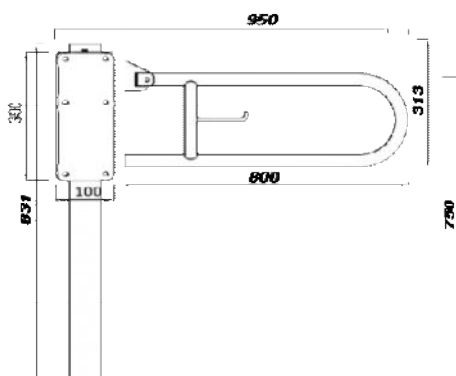


- wc tartály

szerelőfalba süllyesztett
nagy nyomógombbal, opcionálisan pneumatikus távvezérlőgombbal
vezérelhető

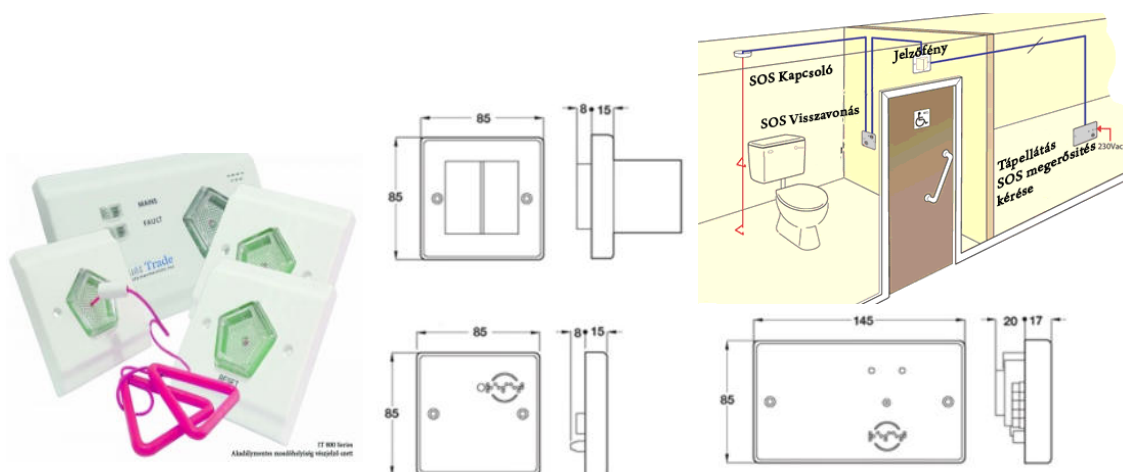
6. lehajtható kapaszkodó

- javasolt falra és földre rögzített kivitel, referenciátípus: IT 6080K + IT 800F
- elhelyezés: wc tengelyétől 30-35 cm távolságban
legalább 80 cm előrenyúlás szükséges
felső korlátelem 75 cm magasságban
- méret, szín: min 80 cm, fehér, szinterezett acél



7. segélyhívó

- vész hívó szett (zsinóros jelzőkapcsoló, nyugtázó, jelző egység) referenciátípus IT 800
- elhelyezés wc melletti oldalfalon vagy szemközti falon, jól megközelíthetően
- jelzőgombnál **SEGÉLYHÍVÁS** felirat elhelyezése szükséges



8. fogas

- kabát, táska, stb. elhelyezésére alkalmas teherbíró képességű és kialakítású
- elhelyezés: 140 cm magasságban ajtószárnyon vagy ajtó mellett
- szín: hátfallal kontrasztos

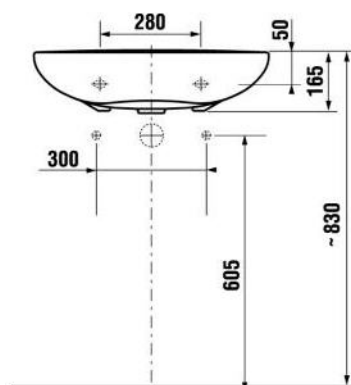
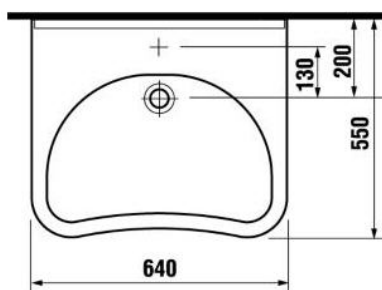
13. szappanadagoló

- nagy nyomógombos szappanadagoló: IT 900S J
- elhelyezés: mosdó mellett elérhető távolságban 100 cm alsó mag.
- méret, szín: 11,0 x 17,3 x 10,4 cm, fehér /szürke műanyag



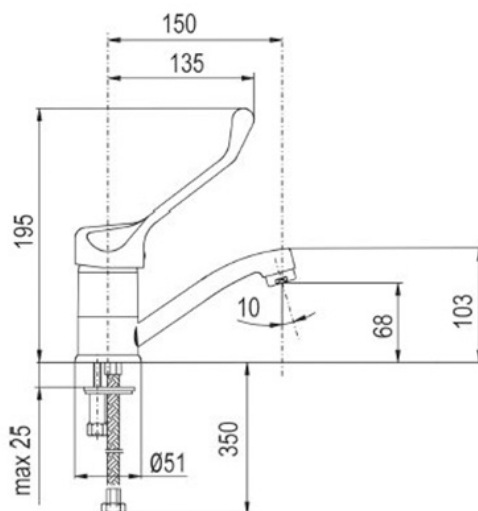
14. konkáv mosdó

- referenciatípus: IT 677 (opcionálisan döntőberendezéssel kialakított)
- elhelyezés: sarokban oldalfaltól szerkezeti falmérettől min. 50 cm tengelytávolsággal
mosdó magassága (felső él) 80-85 cm
- méret, szín: 66 x 55 x 16,5 cm, fehér porcelán



orvosi csaptelep

- hosszított kifolyós és hosszú karú, keverőkaros kivitel, referenciatípus: IT 414



tükör (fix beépítésű vagy dönthető)

- mosdó felett fix, beépített tükör
- álló és ülő testhelyzetből is használható
- méret: 100-180cm magasságig terjedő vagy dönthető
min. 40 x 80 cm, javasoltan 60 x 80 cm
- beépítés csempe elé rögzítőelemekkel vagy
csempével egy síkban fém keretszegély-elemekkel



15. süllyesztett mosdószifon

- flexibilis bekötéssel kialakított, falba süllyesztett szifon, referenciátípus: IT 233800 vagy helytakarékos szifon (HL137N)



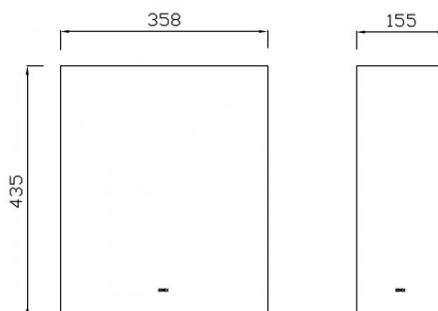
16. törlőkendő adagoló

- "Z, C, W, M" hajtogatású papír törlőkendő adagoló, referenciátípus: IT 9003
- elhelyezés: adagolónyílás szintje (alsó sík): 100 cm mosdó mellett, fali hulladékgyűjtő felett
- méret, szín: 30,0 x 28,0 x 12,0 cm, fehér, ABS műanyag



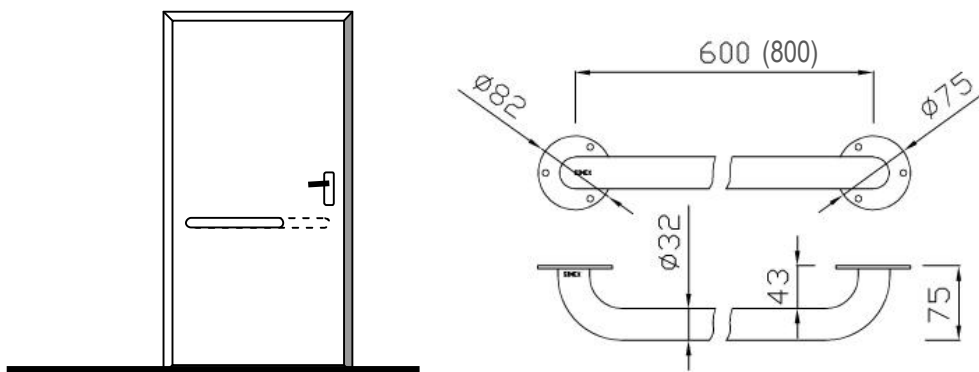
17. törlőkendő gyűjtő, szemetes

- falra rögzíthető törlőkendő gyűjtő és szemetes, referenciátípus: IT P10B
- elhelyezés: mosdó mellett, törlőkendő adagoló alatt, 60-70 cm felső síkkal
- méret, szín: 35,8 x 43,5 x 15,5 cm, fehér, acél, epoxy bevonattal



18. ajtóbehúzó-kar

- ajtóra rögzített fehér, egyenes kapaszkodó referenciatípus: IT 600E vagy IT 800E
- elhelyezés: ajtó belső oldalán, pánt felől indítva 80-90 cm magasságban
rögzítés üreges ajtólap esetén átmenőcsavarral, ellenoldali alátétlemezzel
- szín: fehér, egyéb szín (ajtólappal kontrasztos)



19. lehajtható pelenkázó

- falra szerelt, lehajtható pelenkázó (védőnői épületrészben)
- referenciatípus: AS 900
- biztonsági övvel ellátott kivitel
- min. 40 kg teherbírás, ehhez méretezett, minősített rögzítéssel



menekítés

- az épületből vészhelyzet esetén a menekülés akadálymentes útvonalon a szabadtérbe biztosított, külön jelölés, jelzőberendezés nem szükséges
- a menekítési tervnek tartalmaznia kell, hogy a személyzetnek a mellékhelyiségeket is ellenőriznie kell, és tűzjelző rendszer hiányában mindenkit segíteni a távozásban

Tájékoztatósi, infokommunikációs rendszer

A leírás az alkalmazandó információs táblák típusait, elhelyezési követelményeit és szükséges darabszámát mutatja be.

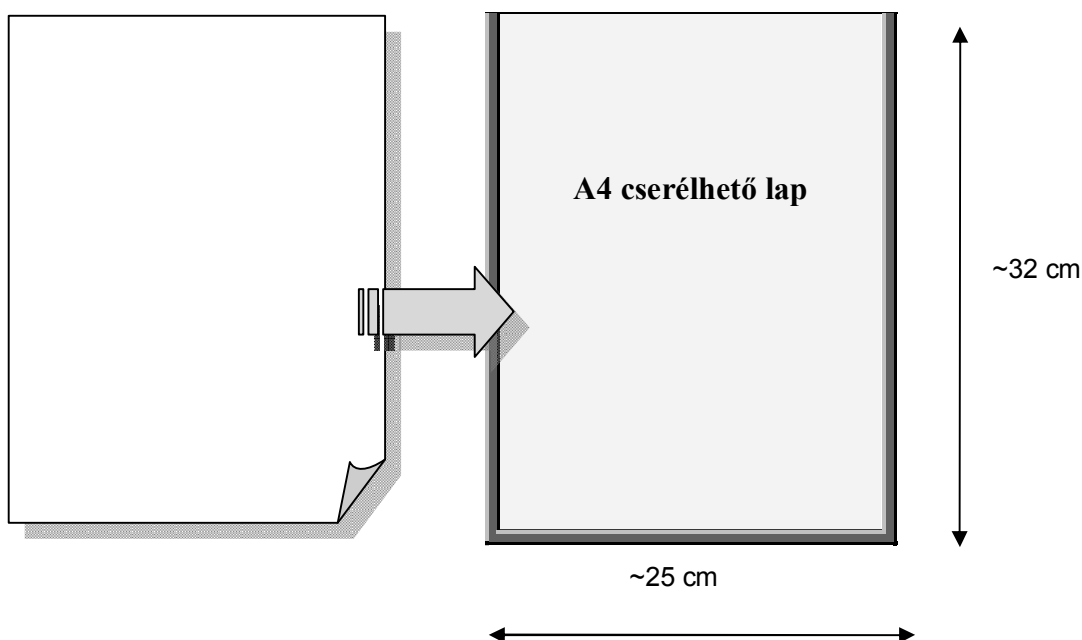
A feliratoknak minden esetben teljesíteniük kell a könnyen olvashatóság feltételeit:

- könnyen olvasható betűtípus, egyenletes vonalvastagsággal (gyártmányterv előzetes jóváhagyása során kerül pontos egyeztetésre)
- a feliratoknak, szimbólumoknak teljesíteniük kell a Michelson formula szerinti 40% LRV kontraszt-értéket
- épület megnevezése + opcionálisan grafika (2 db)
 - javasolt elhelyezés: az épület két utcai homlokzatán a parkoló irányából
 - minimum 20-30 cm-es betűméret, kontrasztos kialakítással vagy plasztikus betűkkel, felirat: pl. "SZOLGÁLTATÓHÁZ"



információs tartókeret (9 db)

- elhelyezés: a bejárat ajtójánál és az előtérben 2-2 db, irodaajtóknál 1-1 db
- kialakítás: "U" keret üvegfelületre vagy falra rögzítve, melybe A4 lapon hirdetmény, kötelező információ megjeleníthető, fali rögzítés esetén átlátszó plexi védőlemezzel
- a keret az üvegfelületre ragasztással kerül rögzítésre, falra rejtett csavarozással
- a belső oldalon átlátszatlan hátlappal készül
- felülről becsúsztható A4 írólaphoz igazított méretű
- kültéri elhelyezés esetén csapadékbiztos zárással



- helyiségnév-táblák (15 db)
 - minden tábla tartalmazza az alábbiakat:
 - helyiség megnevezése, szimbólum, Braille felirat
 - elhelyezés, kialakítás
 - az ügyfelek által bejárható előterek, közlekedőkből nyíló ajtókon
 - 10 x 20-50 cm méret
 - Alu. keretezésű műa. alaplemezre dekorfóliával kialakított felirat és szimbólum
 - elhelyezés: ajtó mellet, kilincs felőli oldalon, 1,50 m magasságban



mintaábrák az ajtótábláinak lehetséges színezései sémáira
szürke / bordó / törtfehér színezéssel

egyéb táblák:

- jelen leírás és mennyiség-kimutatás nem tartalmazza a szakhatóságok által előírt és üzemeléstechológiai táblákat (menekítés, tűzvédelem, stb.)

üvegajtó jelölések (4 ajtószámy)

- o a bejáratí és szélfogó ajtók üvegfelületeire szemmagasságban figyelmeztető jelzések elhelyezése szükséges
- o kialakítása lehet geometriai forma, sáv, bármilyen grafika
- o elhelyezése szemmagasságban, 120-150 cm magasságban
- o legalább 10 cm méretű elemek szükségesek
- o kétszínű kialakítás szükséges, legalább $C_M > 30\%$ LRV kontraszt értékkel



üvegajtó figyelmeztető jelzés mintaabra - kétszínű, kontrasztos kialakításra

indukciós berendezés

- nincsen olyan funkció, amely indokolná beépített indukciós erősítő kialakítását
- esetleg hordozható berendezés beszerezhető az eszközbeszerzés keretében

Pécs, 2025. október 17.

Dr. Laki Tamás

dr Laki Tamás
rehabilitációs mérnök,
okl. építésmérnök É 02-1495